

Durchlaufreinigungsmaschine Typ 23830



Durchlaufreinigungsmaschine Typ 23830



Durchlaufreinigungsmaschine Typ 23830-1000 mit Inlet Complete

Reinigung und Desinfektion von **Sohle und Schaft**

Die Durchlaufreinigungsmaschinen der Serie 23830 lassen sich vor den Produktionseingängen direkt in die Prozesskette der betrieblichen Personalhygiene integrieren. Das Zusammenspiel der Sohlenbürsten und der 3 vertikal angeordneten Schaftreinigungsbürsten, ermöglicht eine schnelle Reinigung der Stiefel im Durchlaufverfahren. Die zwei Varianten mit vorgeschalteten Sohlenbürsten (Längen 500/1000 mm) lassen sich durch Integration von Handhygiene (Inlet Control 23740 oder Inlet Complete 23761/23771) zu einer kompletten Hygienestation, vervollständigen. Die Ausführung 23830-1000 lässt über einen Bypass die Nutzung durch Stiefel- sowie Clogträger zu.

Ausführung

- 1-2 wendelförmig beborstete Sohlenbürsten (Anzahl variantenabhängig) und 3 vertikal angeordneten Schaftreinigungsbürsten
- 2-Phasen Sohlenreinigung, Wasser/Chemie getrennt
- Spülung nach Reinigungsmittelzugabe mit klarem Wasser
- Sicherer Stand durch rutschsichere Oberflächen, Schrittführung, Geländer sowie Trittstufen
- Einfache Reinigung durch herausnehmbare Bürsten (werkzeuglos)
- Material: Edelstahl 1.4301

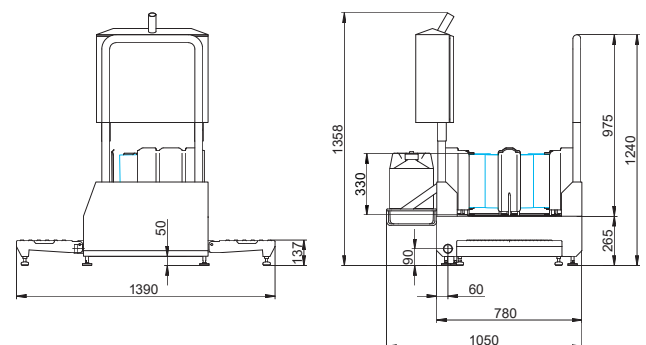
Optionen

- Seitlicher Maschinenzugang, für Träger von Halbschuhen
- Integration von Handreinigungs- und desinfektionssystemen
- Erhältlich in drei Größen

Technischen Daten

Typ	23830
Netzspannung	400 V, 3/N/PE
Netzfrequenz	50 - 60 Hz
Nennleistung	1,0 - 1,25 Kw
Steuerspannung	24V DC
Schutzart	IP65
Wasserversorgung	R 1/2" i (T max = 43°C)
Wasserentsorgung	R 1 1/2" a / HT-DN50

Technische Änderungen vorbehalten



Kontakt

CN: shanghai@frontmatec.com
Telefon: +86 215 859 4850

DK: kolding@frontmatec.com
Telefon: +45 763 427 00

NL: rijssen@frontmatec.com
Telefon: +31 886 294 000

UK: birmingham@frontmatec.com
Telefon: +44 121 313 3564

itec-hygiene.com
frontmatec.com

DE: hygiene@frontmatec.com
Telefon: +49 252 185 070

ES: barcelona@frontmatec.com
Telefon: +34 932 643 800

RU: moscow@frontmatec.com
Telefon: +7 495 424 9559

US: kansascity@frontmatec.com
Telefon: +1 816 891 2440